

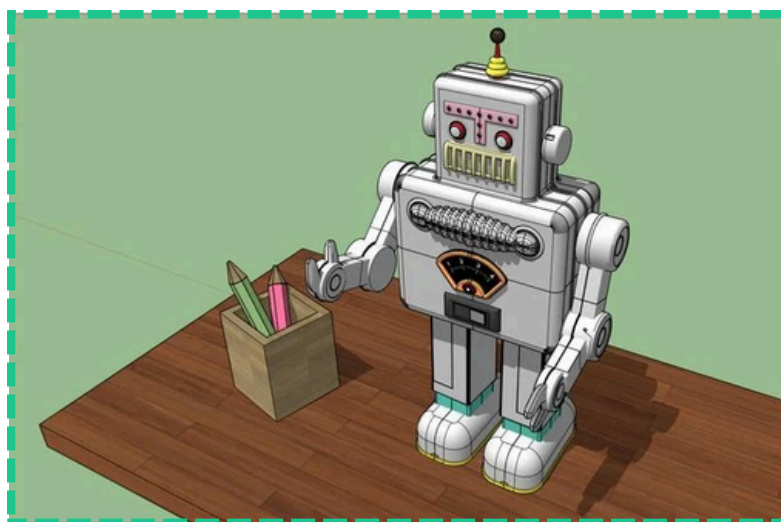


Sketchup

Sketchup est un logiciel de modélisation 3D, d'animation et de cartographie orienté vers l'architecture. Il est composé d'outils très simples, ce qui en fait un logiciel de 3D très différent des modélisateurs 3D classiques.

Il y a plusieurs possibilités d'utilisation comme l'utiliser gratuitement sur le site internet, le télécharger ou prendre une licence professionnelle pour ceux qui souhaitent l'utiliser de façon plus poussée ou professionnelle.

Il est disponible sur les systèmes d'exploitation tels que Windows 7, Windows 8, Windows 10, MacOS Sierra, MacOS High Sierra et MacOS Mojave



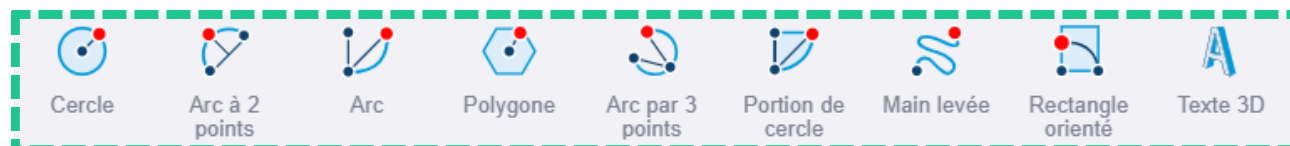
Les outils de modélisation :

Tout d'abord, il y a la possibilité de réaliser des formes circulaires, des arcs à 1, 2 ou 3 points.

Vous pouvez également réaliser des polygones de différentes formes dans cette catégorie.

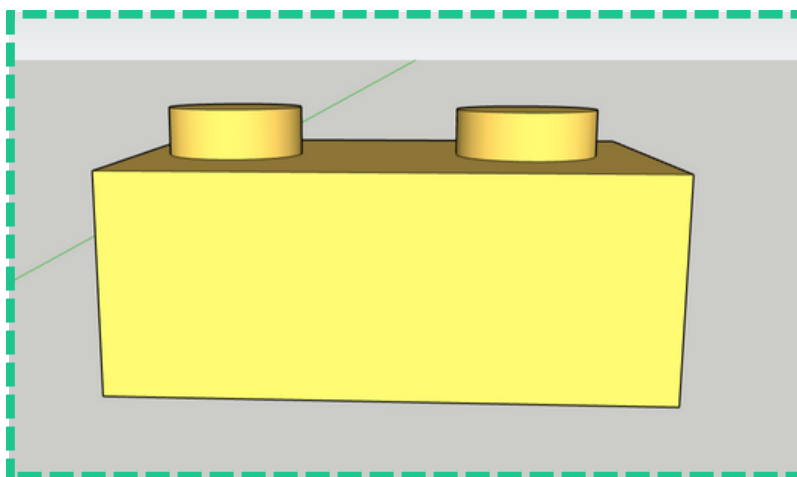
Vous pouvez réaliser des formes à main levée afin de faire la forme que vous souhaitez et qui n'est pas réalisable avec les autres outils.

Il est possible d'écrire des textes en 3D grâce à l'outil prévu pour cela.



**Sélectionner****Effacer****Tracer une ligne****Rectangle****Pousser/Tirer****Déplacer****Pivoter un élément****Echelle** (rognier un élément)**Colorier****Orbite** (tourner la caméra)**Panoramique** (déplacer la caméra de gauche à droite et de haut en bas)**Outils sélectionnés****Accès aux autres outils**

Sur la gauche de votre écran se trouve cette barre d'outils. Tous ces outils vous permettront de modéliser également. Par exemple vous pourrez donner une forme 3D, grâce à l'outil pousser/tirer, ou encore tracer des lignes, faire des rectangles, déplacer la caméra ou alors avoir accès aux autres outils plus spécifiques.



Quelques exemples de modélisation :

